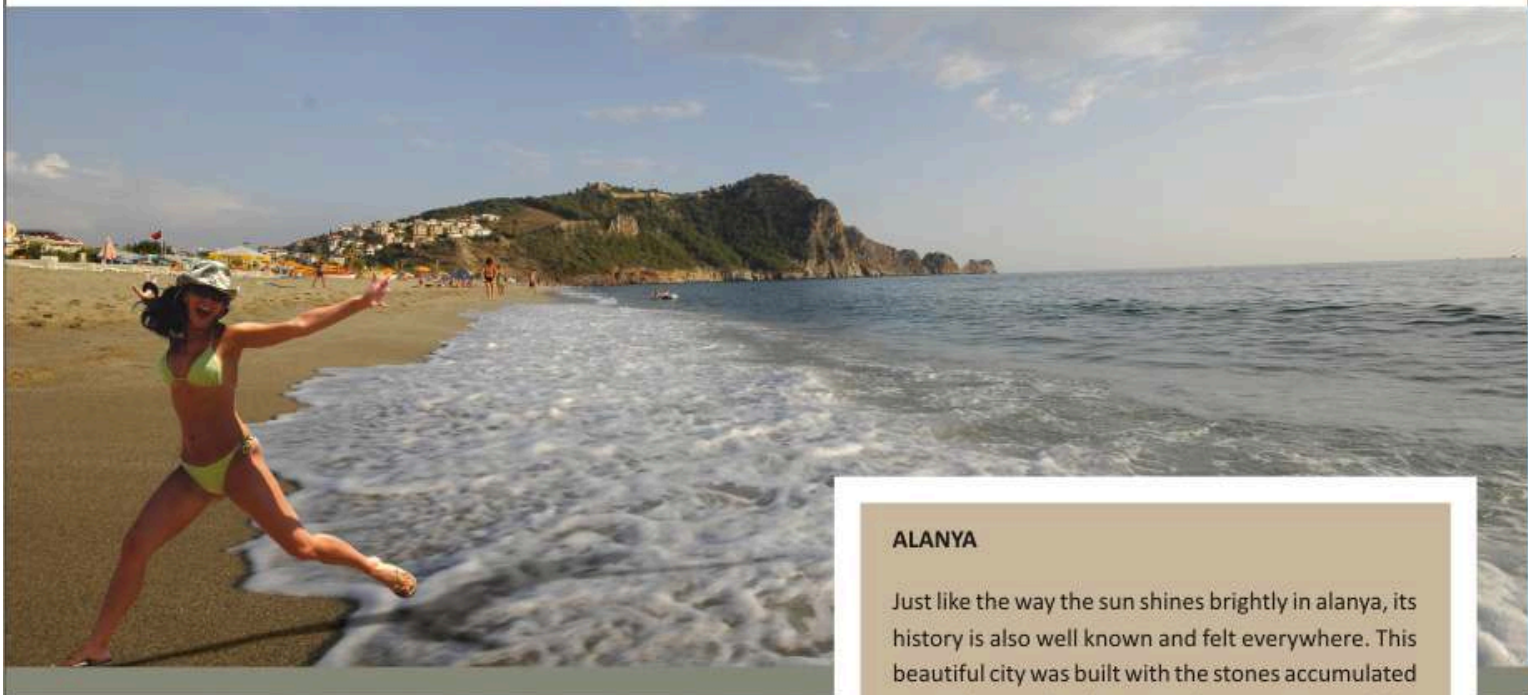


THIS IS THE PLACE TO LIVE BEAUTIFULLY

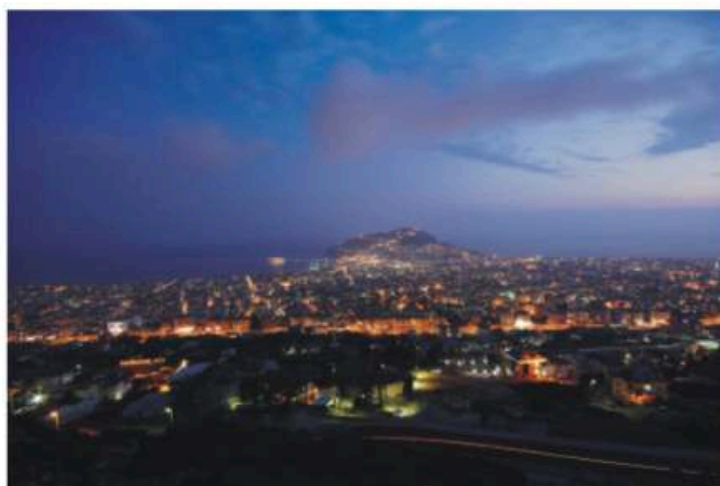
YALIN
DELUXE II
RESIDENCE





ALANYA

Just like the way the sun shines brightly in Alanya, its history is also well known and felt everywhere. This beautiful city was built with the stones accumulated over thousands of years. The most remarkable characteristic of "Kalekent", which is in the midst of the waters surrounding the peninsula towards the Mediterranean, is that it has remained lively with people. A similar weight stone dating back to antiquity and hanging on the loom of the old woman weaving a piece of cloth in the garden of her house in the citadel has been exhibited in the museum. There are four museums in Alanya. Alanya is surrounded by some cities of antiquity that will take a long time to be visited. Alanya is an important center of the Mediterranean when its history is considered.



АЛАНЬЯ

Аланья известна, как место, где всегда ярко светит солнце и дыхание истории чувствуется на каждом шагу. Это город, построенный на тысячелетних камнях. Самая замечательная особенность «Города на скале», расположенного на полуострове, вдающемся в море, - это то, что он до сих пор остается заселенным людьми. Там был найден фрагмент ткацкого станка женщины, ткавшей одежду в саду своего дома, располагавшегося за стенами крепости. Относящийся к античному периоду, он был выставлен в музее. В Аланье имеется четыре музея. Вблизи города расположено несколько античных городов, посещение которых займет не мало времени. Аланья - важный город Средиземноморья, где история оставила свой след.

ALANYA





YALIN ARCHITECTS

Yalin Architects and Engineering Construction Company Ltd has been founded by the respected Hacı İbrahim Yalin who has been active between the years 1956-1980. He was followed by Remzi Yalin during 1980-1996 and since 1996 Architect Hakan Yalin is responsible for the structural development of the company and he has put his signature on many different and large projects.

Since 1986 the company is active in the Alanya district (Antalya province). From then on, 85 apartments and 38 work places have been constructed.

Between 1996 and 1999 Architect Hakan Yalin has started and successfully completed special villas and apartment projects.

ACCOMPLISHED PROJECTS

- 2000-2002 The branch of the Türkiye İş Bank in Denizli Çivril which included the complete finishing of the bank and of the staffs houses.
- 2002 8 duplex and 12 apartments in Kestel
- 2002-2005 the realization of 38 villas and 12 apartments.
- 2003 the construction of 32 villas in Kargıcak.
- 2005-2006 A project of 109 apartments and 11 penthouses in Mahmutlar.
- 2007 A project of 47 apartments and 13 shops in Oba.
- 2008 Our new project in Tosmur that will consist of 24 apartments and 6 penthouses.

We lay secure foundations according the latest and best developments of this era. Dear friends, we hope that the foundation of our friendship with you is as secure as well...

КОМПАНИЯ YALIN ARCHITECTS

Yalin Architects and Engineering Construction Company Ltd была основана уважаемым Хаджи Ибрагим Ялыном, время активной деятельности которого приходилось на 1956-1980 г.г. Продолжателем его дела в 1980-1996 г.г. стал Ремзи Ялын, а с 1996 г.- архитектор Хакан Ялын, который в данное время занимается развитием компании и утверждает важные большие проекты.

С 1986 г. Компания занимает видное место на строительном ранке района Аланья. С тех пор компанией возведено 85 жилых зданий и 38 помещений для бизнеса.

В 1996-1999 г.г. архитектор Хакан Ялын начал и успешно завершил строительство жилых комплексов и вилл, отличающихся своей особенностью.

ВЫПОЛНЕННЫЕ ПРОЕКТЫ

- 2000-2002 г.г. Филиал банка Türkiye İş Bank в г.Денизли (полное строительство банка и жилья для персонала);
- 2002 г. 8 двухэтажных квартир и 12 апартаментов в г. Кестель;
- 2002-2005 г.г. Сооружение 38 вилл и 12 апартаментов;
- 2003 г. Строительство 32 вилл в Каргыджак;
- 2005- 2006 г.г. Проект из 109 апартаментов и 11 пентхаусов в районе Махмутлар;
- 2007 г. Проек из 47 апартаментов и 13 магазинов в районе Оба;
- Тосмур - местоположение нашего нового проекта, который состоит из 24-ёх апартаментов и 6-ти пентхаус апартаментов.

Мы закладываем надежные фундаменты в соответствии с новейшими и лучшими разработками на данное время. Надеемся, что фундамент нашей с Вами дружбы будет столь же надежным.



YALIN DELUXE RESIDENCE II

We have started our new project, Yalin Residence, in the Tosmur area. The complex is surrounded at three sides by roads and a park and the Dimçay are at the other side. It is located in the city but far away from the city noise. Where the blue sky meets the green nature, a very special residence has been planned. The different concept that combines architecture and contemporary living ensures you of irresistible elements. You will be able to live a comfortable life in this living environment that has been specially designed for you.

Yalin Residence offers you a secure life within the urban reach of Alanya. You can experience life to the fullest by the easy access to all kinds of infrastructure, greeneries and social places that are within close range.

We have started the construction of Yalin Residence. A total of 2 blocks will occur on a plot of 5.000 m². 30 apartments with different sizes (between 175 m² and 500 m²) are being built according the plan.

Yalin Residence, with the relaxing atmosphere that is created by the colourful flowers, the lemon trees, huge palm trees and the natural beauty of the Mediterranean, will change your life for the better.



Мы начали возведение нашего нового проекта Yalin Residence в районе Tosmur. Комплекс с трех сторон окружен дорогой и парком и с одной стороны граничит с рекой Dimçay. Он расположен в черте города, но вдалеке от городского шума. Сооружение комплекса запланировано в месте, где голубое небо встречается с зеленой природой. Необычная концепция строительства совмещает красивую архитектуру с современными запросами жизни. У вас будет возможность жить в месте, спроектированном специально для Вас.

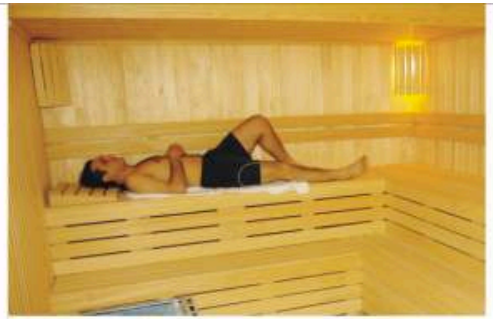
Yalin Residence предоставляет Вам безопасную жизнь в пределах досягаемости города. Вы сможете сполна насладиться жизнью благодаря доступной инфраструктуре и близости парков и общественных мест.

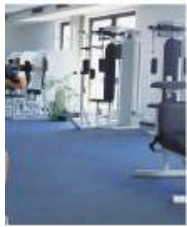
Мы уже начали строительство Yalin Residence. Согласно плана, на площади 5.000 кв м будет располагаться 2 блока, включающих 30 апартаментов различной площади (от 175 до 500 кв м).

Yalin Residence со своей расслабляющей атмосферой комфорта, созданной благодаря живописным цветам, лимонным деревьям, огромным пальмам и естественной красоте Средиземноморья, изменят Вашу жизнь к лучшему!

SOCIAL AREAS

- Swimming pool
- Indoor swimming pool
- Children's pool
- Sports area
- Fitness
- Turkish bath
- Sauna
- Generator
- Caretakers house
- Sitting area with decorative pool
- Waterfall
- Satellite dish
- Security
- Security cabin
- Video intercom system
- Security cameras
- Open and covered car park
- Coded apartment entrance doors



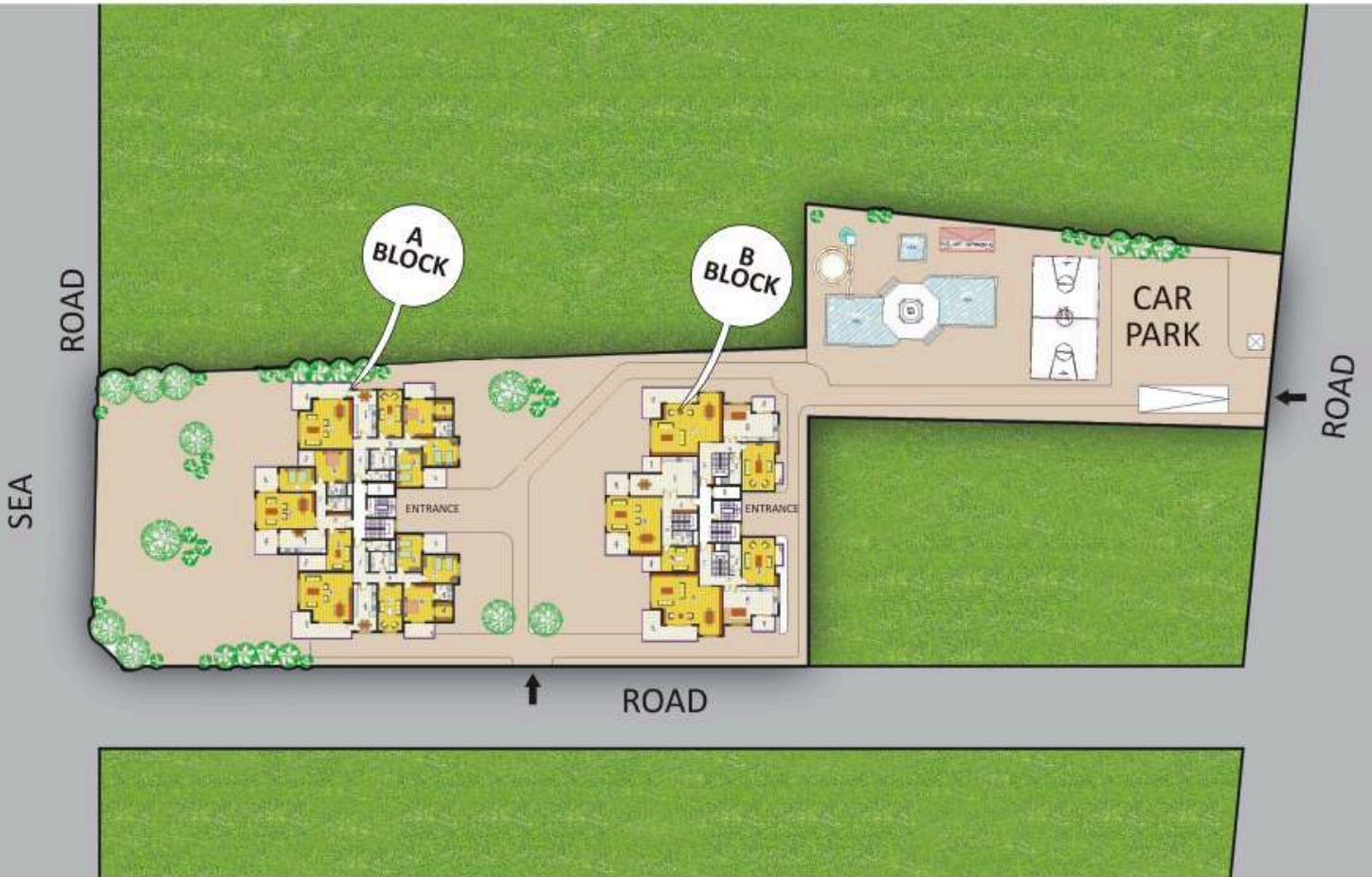


НА ТЕРРИТОРИИ КОМПЛЕКСА ИМЕЕТСЯ

- Бассейн под открытым небом
- Крытый бассейн
- Детский бассейн
- Спортивная площадка
- Тренажерный зал
- Турецкая баня
- Сауна
- Генератор
- Домик садовника
- Садик с декоративным бассейном
- Водопад
- Спутниковая антенна
- Охрана
- Домик охранника
- Система Video intercom
- Камеры безопасности
- Открытая и крытая парковки
- Входные двери с кодовым замком



COMPLEX PLAN OVERVIEW



B BLOCK NORMAL FLOOR PLAN

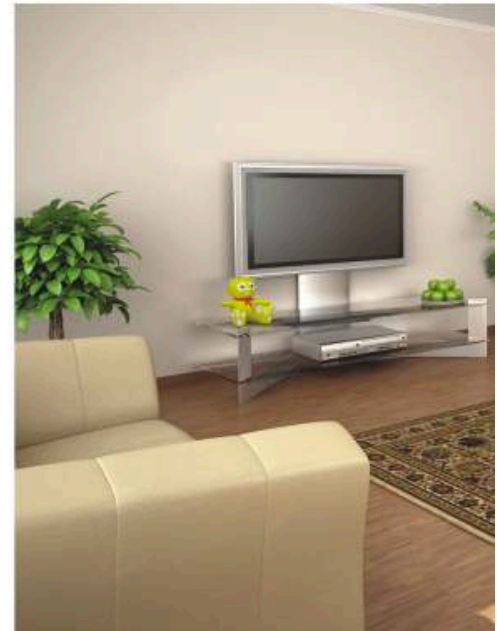


B BLOCK PENTHOUSE PLAN



B BLOCK PENTHOUSE PLAN





APARTMENTS

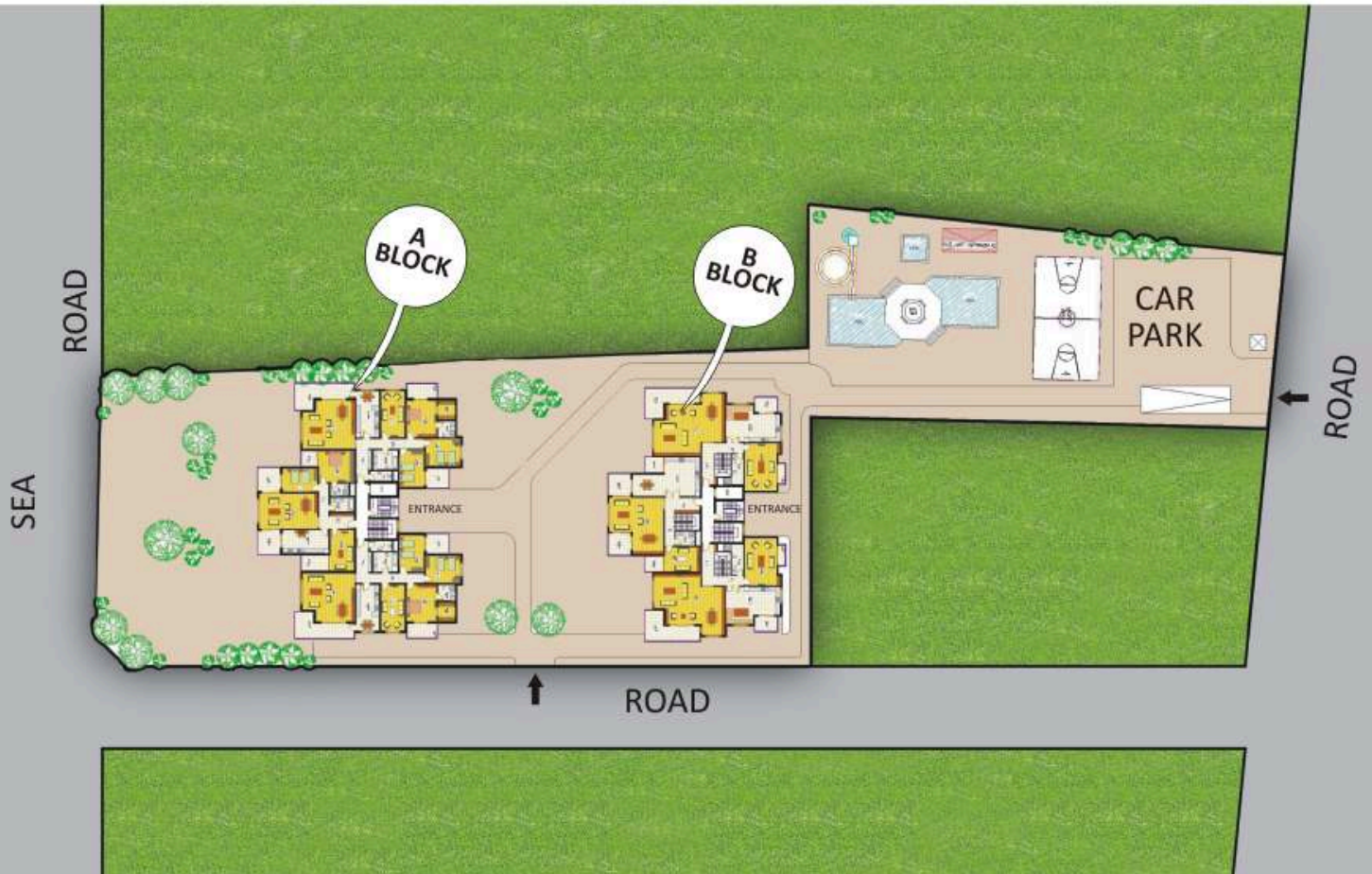
- Quality steel door
- American panel door
- Elevator
- 25 cm wall with isolation
- Carton Pierre
- Spotlights
- Granite ceramic floor tiles (Toprak or Akgun)
- Telephone socket and plugs in every room
- Double glass
- Insect screens and automatic shutters
- MDF kitchen and special accessories
- Granite worktop, sink (Franke)
- Garbage grinding machine
- Five units Franke kitchen equipment (build in)
- 3 units 12.000 BTU 2 units 9.000 BTU Electra air conditioners
- Photo cell taps in wash basin and shower (GROHE)
- Jacuzzi
- Solar energy and Siemens electrical water heater, Hilton style wash basin and hanging toilet
- Floor heating in bathrooms
- Electrical Kombi
- Electrical heating installations
- Aluminium window banisters
- Special non-smelling floor filters

ACCESS

- To the Antalya airport 130 km.
- To the Gazipaşa airport 45 km.
- To the hospital 2 km
- To a shopping centre 100 m (Metro and Alanyum)
- To the beach side
- To Alanya centre 3,5 km
- To entertainment centre 1 km
- To the police station 1 km



COMPLEX PLAN OVERVIEW



A BLOCK NORMAL FLOOR PLAN

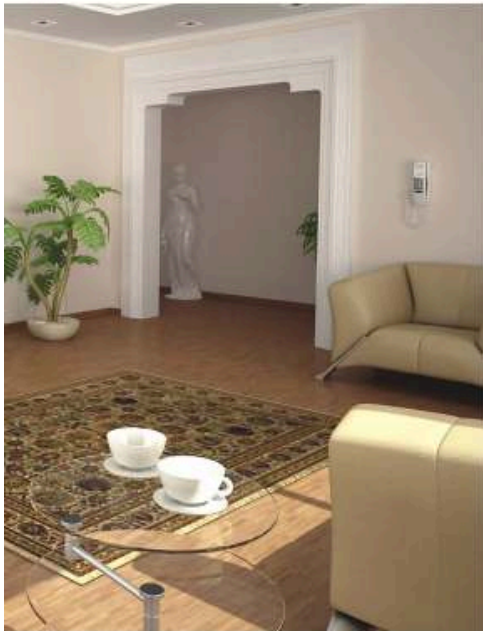


A BLOCK FLOOR DUBLEX PLAN



A BLOCK PENTHOUSE PLAN





ОБЩАЯ ХАРАКТЕРИСТИКА КВАРТИР

- Стальные входные двери
- Американский тип внутренних дверей
- Двуполостные бетонные разделительные стены
- Подвесные потолки
- Электрическое оборудование
- Гранитное покрытие полов внутренних помещений
- Американская кухня. кухонный гарнитур со встроенной техникой в белом.
- Кондиционеры воздуха (тепло и холод)
- Сантехника последнего поколения
- Джакузи
- Электрический нагреватель для воды
- Полы с подогревом в душевой комнате.

РАССТОЯНИЕ ДО

- Аэропорта в анталии 130 км
- Аэропорта в алаии 45 км
- Больницы 2 км
- Торговых центров 1 км
- Центра алаии 3,5 км
- Развлекательных центров 1 км
- Полиции 1 км



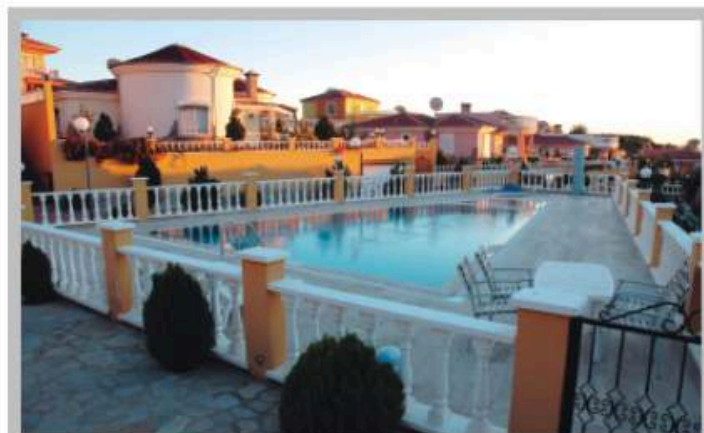


YALIN I



• Start 2002 - finish 2005 / • Начат в 2002 г., окончен в 2005 г.

YALIN I



• Start 2002 - finish 2005 / • Начат в 2002 г., окончен в 2005 г.



YALIN III



• Start 2005 - finish 2006
• Начат в 2005 г.,
окончен в 2006 г.

YALIN II



• Start 2007 - finish 2008 / • Начат в 2007 г.,
окончен в 2008 г.